



Manual Power Point 2010

Manejo de Hipervínculos

CONTENIDO

- Insertar hipervínculos*
- Crear hipervínculo a un archivo o página web existente*
- Crear hipervínculo a un lugar de este documento*
- Crear un hipervínculo a un nuevo documento*
- Crear un hipervínculo a una dirección de correo*
- Crear un hipervínculo a una diapositiva específica de otra presentación*
- Información en pantalla*
- Modificar hipervínculo*
- Definir el color del hipervínculo visitado*
- Insertar botones de acción*
- Modificar el formato del botón de Acción*

HIPERVINCULOS

Un hipervínculo es un enlace a otra diapositiva, a una presentación personalizada, a una página Web o a un archivo. El hipervínculo puede aplicarse sobre un texto o un objeto como ser: una imagen, gráfico, forma o WordArt. También podemos utilizar los botones de acción. Éstos son botones predefinidos que podemos insertar en una presentación.

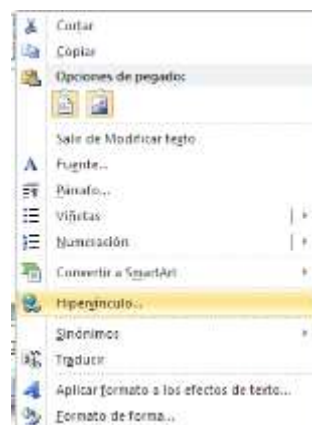


Insertar hipervínculos

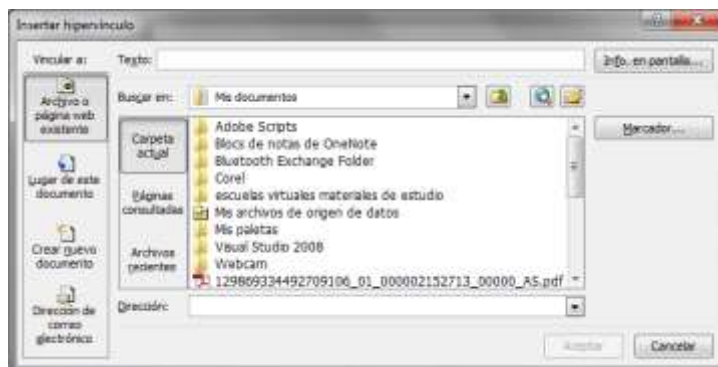
Para insertar un hipervínculo seleccionamos el objeto que funcionará de enlace y luego recurrimos a la solapa **Insertar**, grupo **Vínculos**, botón **Hipervínculo**.



Otro modo de insertar hipervínculos es a través del menú contextual al cual se accede pulsando sobre el objeto que funcionará de enlace.



Haciendo clic en el botón **Hipervínculos**, se abrirá la siguiente ventana:

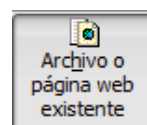


En ella deberemos indicar en qué lugar se encuentra el archivo a enlazar:

- A un archivo o página web existente
- Lugar en este documento
- Crear un nuevo documento
- Dirección de correo electrónico

Crear hipervínculo a un archivo o página web existente

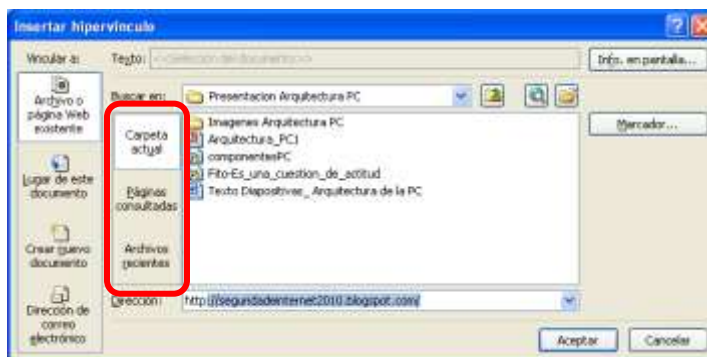
Esta opción permitirá crear un enlace a otro archivo existente en nuestra computadora o un enlace a una dirección web.

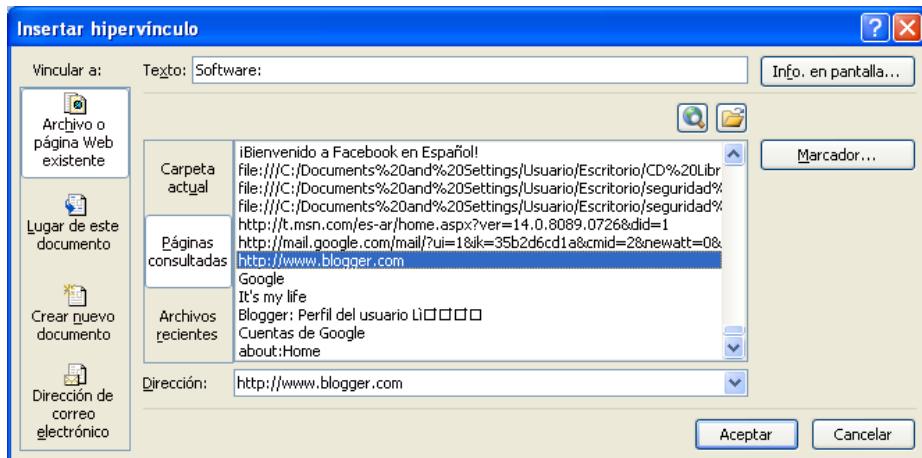


Al hacer clic sobre este ícono podremos indicarle al programa el lugar donde deberá buscar el archivo deseado y en la ventana aparecerán las carpetas y archivos existentes en nuestro equipo, deberemos seleccionarlo y pulsar Aceptar.

Si el mismo pertenece a la misma carpeta donde se encuentra la presentación o se lo utilizó recientemente podemos también utilizar los botones destacados en la siguiente imagen.

Si deseamos realizar un enlace con una página Web podemos pulsar el botón **Páginas consultadas** o ingresar su dirección en el cuadro inferior.



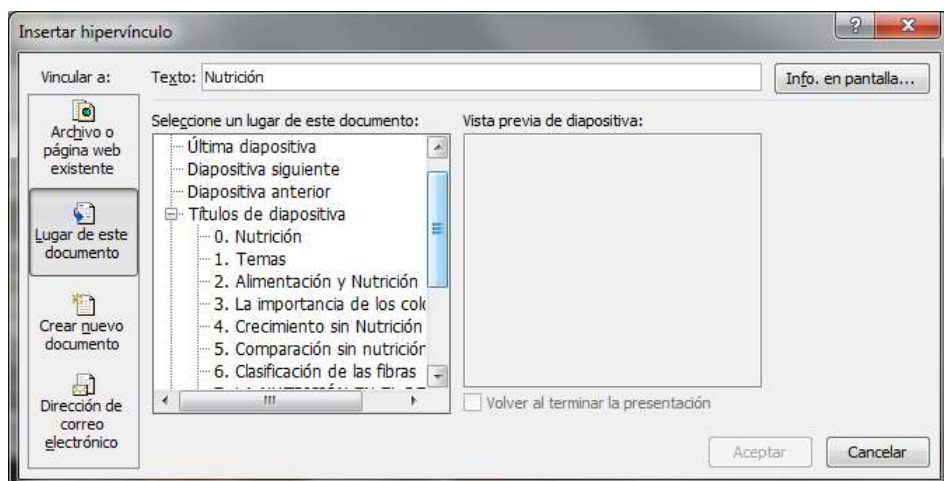


El botón páginas consultadas nos permite visualizar un historial con los sitios visitados recientemente.

Crear hipervínculo a un lugar de este documento

En este caso, el enlace es a una diapositiva de la misma presentación, razón por la cual seleccionamos: **Lugar de este documento**.

En el cuadro seleccione un lugar de este documento recorreremos la composición de nuestra presentación hasta encontrar el lugar al que nos queremos enlazar.



Este cuadro permite realizar enlaces con las diapositivas ubicadas en determinado lugar de la presentación independientemente de su contenido, lo cual permite que el

enlace varíe según la ubicación de la diapositiva. Para ello utilizamos las primeras cuatro opciones:

Primera diapositiva

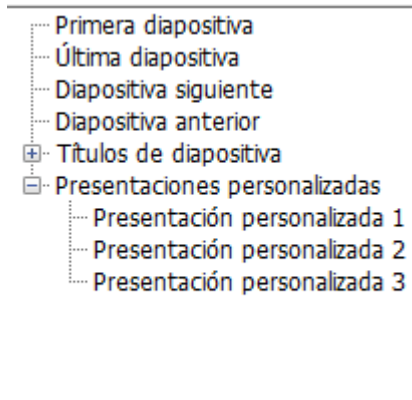
Última diapositiva

Diapositiva siguiente

Diapositiva anterior

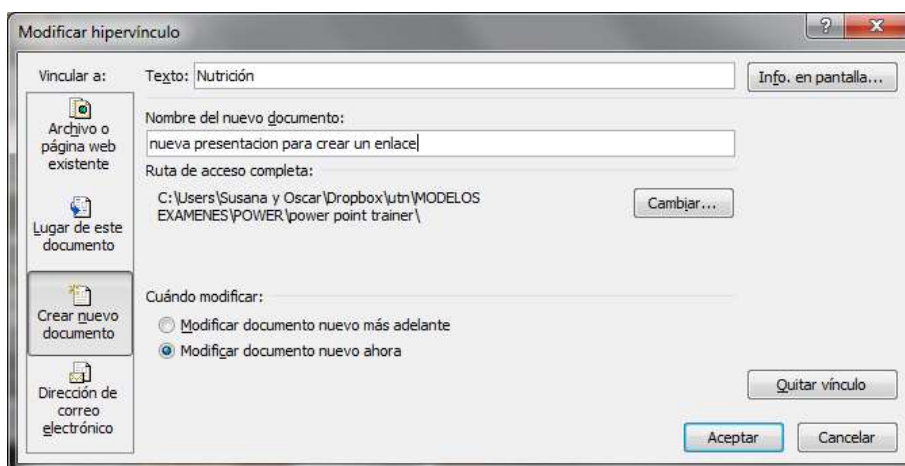
En cambio si deseamos establecer un enlace a una diapositiva y mantenerlo a pesar de mover su ubicación dentro de la presentación deberemos indicar el número o título de la diapositiva específicamente. Para ello utilizaremos el listado debajo de Títulos de diapositiva. Si no hay listado bajo este título pulsaremos sobre el signo + y se desplegará el mismo.

Este cuadro también permite establecer vínculos con las presentaciones personalizadas que se existan dentro de nuestra presentación



Crear un hipervínculo a un nuevo documento

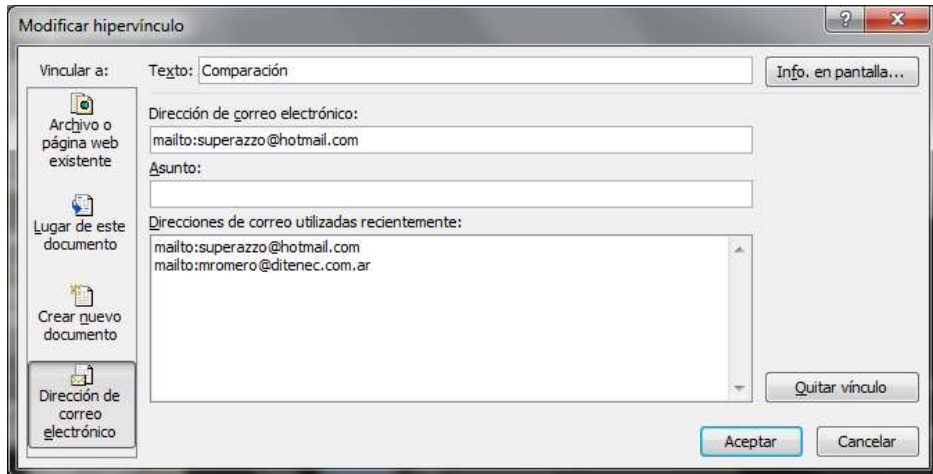
Permite crear una nueva presentación en el momento de realizar el enlace, al hacer clic en esta opción aparecerá la siguiente ventana:



Deberemos ingresar el nombre de la nueva presentación y pulsar **Aceptar**. Se abrirá una presentación en blanco que será el objeto de nuestro enlace.

Crear un hipervínculo a una dirección de correo

Al seleccionar esta opción aparecerá la siguiente ventana:



Escribimos la dirección de correo electrónico en el cuadro **Dirección de correo electrónico** o seleccionamos una dirección en el cuadro Direcciones de correo utilizadas recientemente.

En el cuadro Asunto, escribimos el asunto del mensaje de correo electrónico.

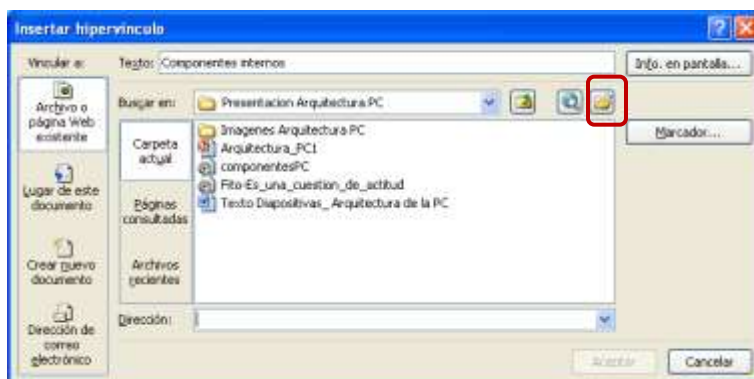
Para utilizar este tipo de hipervínculo es necesario tener instalado, en el equipo donde se muestra la presentación, un programa de correo electrónico.

Crear un hipervínculo a una diapositiva específica de otra presentación

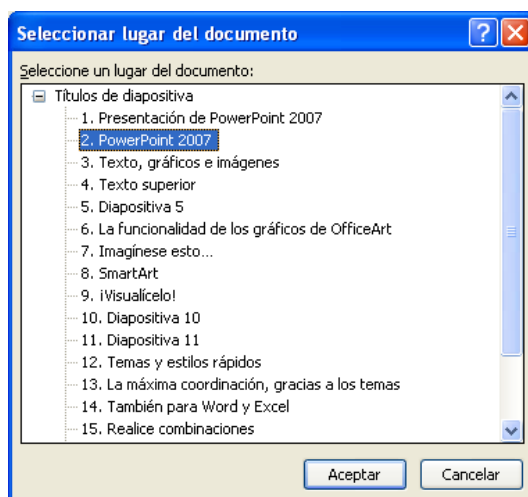
Para crear un hipervínculo a una diapositiva específica de otra presentación seleccionamos el texto o el objeto que funcionará de enlace. Luego hacemos clic en **Insertar / Hipervínculo**.

En **Vincular a**, escogemos **Archivo o página Web existente**.

Buscamos en el listado y seleccionamos la presentación que contiene la diapositiva con la que deseamos establecer un vínculo. Si no se encuentra en el listado podemos buscar en nuestro equipo utilizando el botón Buscar archivos (Icono destacado en la imagen siguiente).



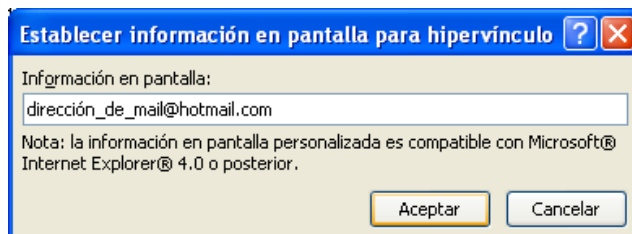
Luego hacemos clic en el botón **Marcador** y, a continuación, seleccionamos el título de la diapositiva que deseamos y pulsamos **Aceptar**.



Información en pantalla

El botón **Info en pantalla** de la ventana **Insertar hipervínculo** nos permite mostrar un mensaje explicativo al apoyar el mouse en el hipervínculo durante la presentación.

Para ello pulsamos sobre dicho botón y en la ventana que se abre ingresamos el texto necesario.



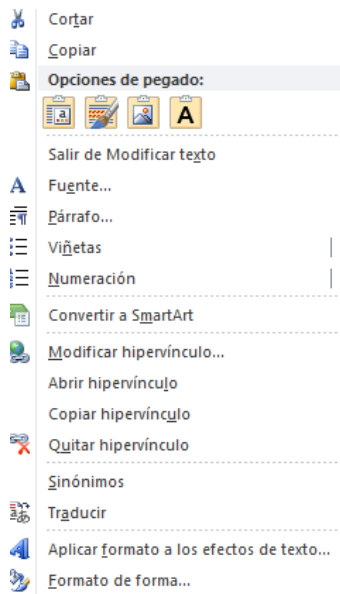
Durante la presentación, al apoyar el mouse sobre el hipervínculo se visualizará la información ingresada en dicha ventana.

Mail: dirección de mail

dirección_de_mail@hotmail.com

Modificar hipervínculo

Para modificar un hipervínculo, se lo selecciona y a través de su menú contextual se escoge Modificar hipervínculo:



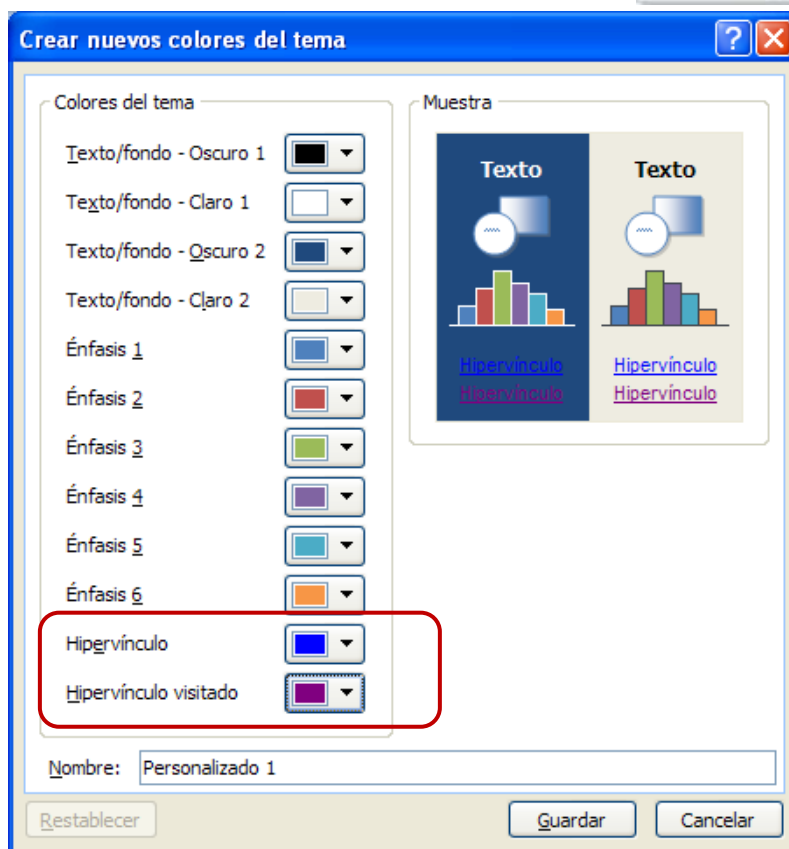
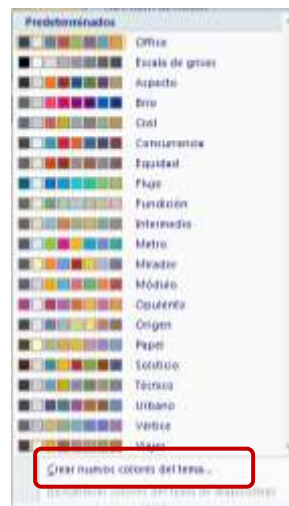
En la ventana que se abre podremos escoger un nuevo archivo a enlazar o página web, además aparece un nuevo botón **Quitar Hipervínculo**, con el que se puede deshacer el enlace anteriormente creado.

Es importante comprobar el funcionamiento de los hipervínculos en la ejecución de la presentación.

Definir el color del hipervínculo visitado

Para definir el color del hipervínculo visitado pulsamos el botón **Colores** presente en el grupo **Temas** de la solapa **Diseño**, y en el desplegable pulsamos sobre la opción **Crear nuevo colores del tema...**

En la ventana que se abre modificamos el color del hipervínculo y del hipervínculo visitado, le colocamos un nombre y pulsamos el botón Guardar.



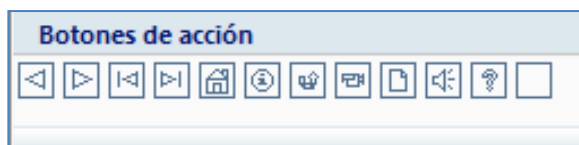
Insertar botones de acción

Los botones de acción nos permiten enlazar diapositivas, ir al comienzo, al final, ejecutar un archivo de video, audio, abrir un programa, etc.

Para insertar un botón de acción recurrimos a la solapa **Insertar**, grupo **Ilustraciones**, botón **Formas**.




En la parte inferior del desplegable que se visualiza encontramos el siguiente conjunto de botones:

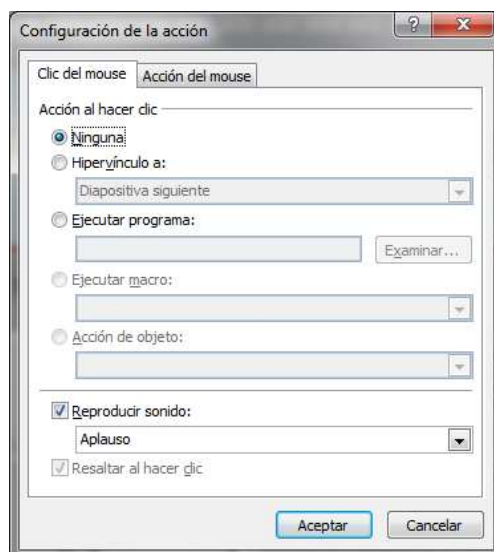


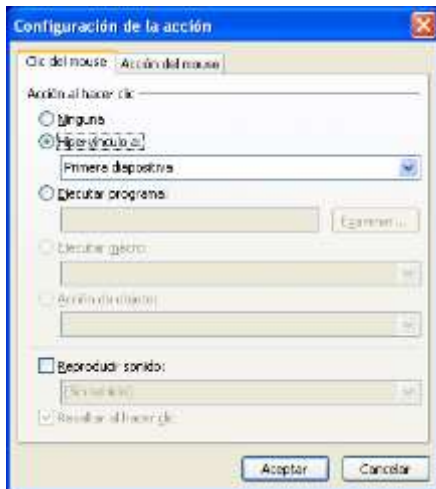
Una vez seleccionado el botón requerido arrastramos el mouse (éste toma la forma de cruz), dibujamos un rectángulo en la diapositiva hasta alcanzar el tamaño deseado. El mismo podrá ser modificado luego a través de su menú contextual, escogiendo la opción **Tamaño y Posición**.


Automáticamente al insertarlo se abre una ventana para configurarlo, la misma depende del botón elegido.

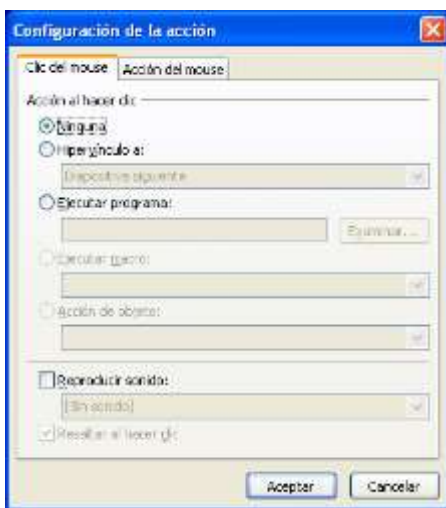
En todos los casos es posible agregar al botón un sonido que viene incorporado en la aplicación.


Botón inicio:  Nos permite ir a la primera diapositiva, al insertarlo se abre el siguiente cuadro de diálogo, donde como acción predefinida figura **Primera diapositiva**.






Botón ayuda: 

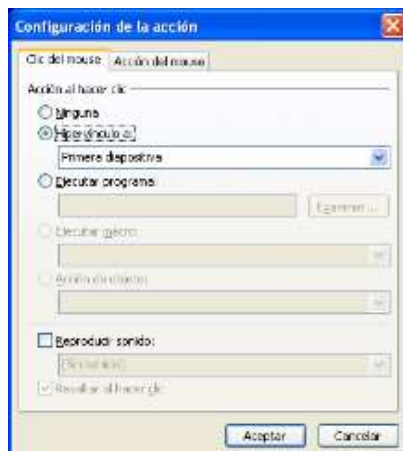


Botón Hacia atrás o anterior:  Nos permite volver a la diapositiva anterior de la presentación, al insertarlo se abre el siguiente cuadro de diálogo, donde como acción predeterminada figura Diapositiva anterior.

Botón Hacia delante o siguiente:  Nos permite pasar a la siguiente diapositiva de la presentación, similar al anterior, al insertarlo se abre un cuadro de diálogo, donde como acción predeterminada figura Diapositiva Siguiente.



Botón Comienzo: Nos permite volver a la primera diapositiva de la presentación, al insertarlo se abre el siguiente cuadro de diálogo, donde como acción predefinida figura Primera Diapositiva.



Botón Final: Permite llegar a la última diapositiva de la presentación, similar al anterior, al insertarlo se abre el cuadro de diálogo, donde como acción predefinida figura Última Diapositiva.

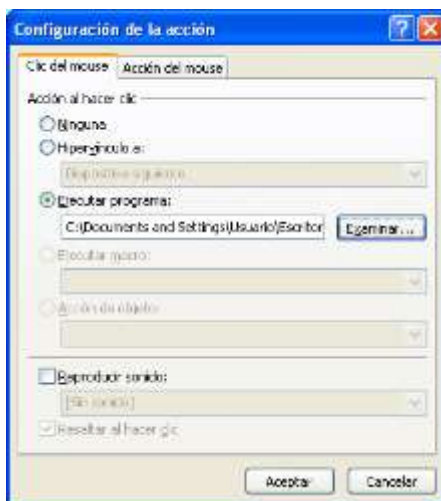


Botón Volver: Nos permite volver a la diapositiva de la cual partimos a través de un hipervínculo, al insertarlo se abre un cuadro de diálogo, donde como acción predefinida figura **Última diapositiva mostrada**.





Botón Documento: Permite abrir un documento, al insertarlo se abre el siguiente cuadro de diálogo, donde como acción predeterminada figura Ejecutar programa.



Para buscar el archivo a enlazar pulsamos el botón **Examinar** en la ventana que se abre, como tipo de archivo, escogemos Todos los archivos.



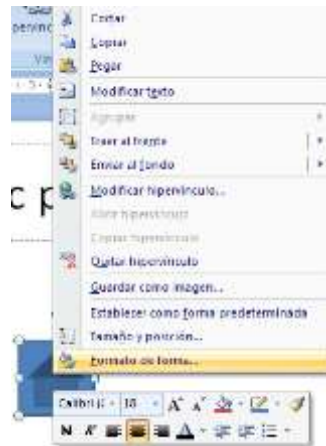
Botón Sonido: Nos permite ejecutar un archivo de sonido en la presentación. Al insertarlo se abre el cuadro de diálogo, donde como acción predeterminada figura Ninguna y en el que podemos elegir **Ejecutar programa**, así como también crear un hipervínculo a otra diapositiva que contenga el archivo.



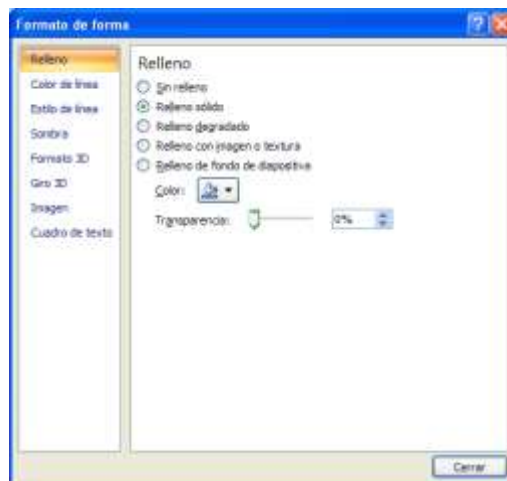
Botón Video: Nos permite ejecutar un archivo de video en la presentación. Al insertarlo se abre el cuadro de diálogo, donde como acción predeterminada figura Ninguna y en el que podemos elegir **Ejecutar programa**, así como también crear un hipervínculo a otra diapositiva que contenga el archivo.

Modificar el formato del botón de Acción

Pulsando con el botón derecho del mouse sobre el botón de acción insertado podremos modificar su formato. En el menú contextual que se despliega elegimos Formato de forma.



Utilizando las opciones presentes en la ventana que se abre podremos modificar su relleno, Color y estilo de línea, sombra, etc.



En el siguiente ejemplo hemos reemplazado el relleno por un degradado, el color de línea, la sombra y el formato 3D:

