

Seguridad

Excel 2003



 UNIVERSIDAD TECNOLÓGICA NACIONAL
FACULTAD REGIONAL BUENOS AIRES
SECRETARÍA DE CULTURA Y EXTENSIÓN UNIVERSITARIA

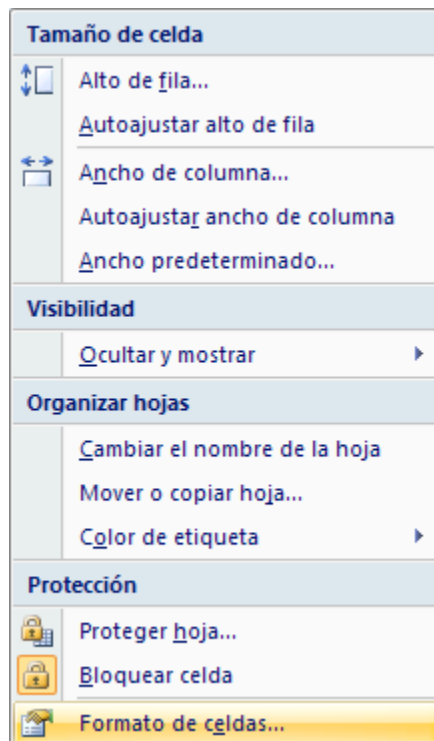
Excel - Seguridad

Proteger celdas de la planilla contra modificación

Para bloquear sólo determinadas celdas de una hoja de cálculo, primero debemos desbloquear todas las celdas de dicha hoja de cálculo, para ello seleccionamos toda la hoja pulsando el botón **Seleccionar todo**.



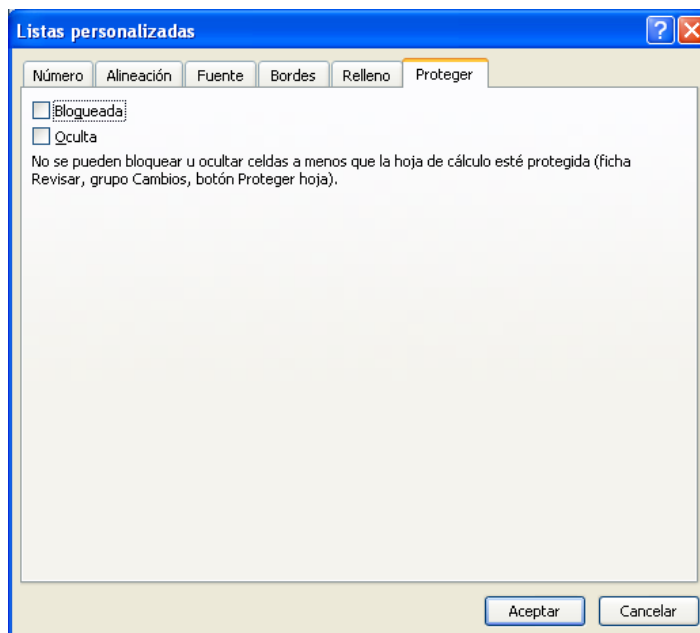
A continuación, debemos hacer clic en la pestaña Inicio, grupo **Celdas**, opción **Formato de celdas**.



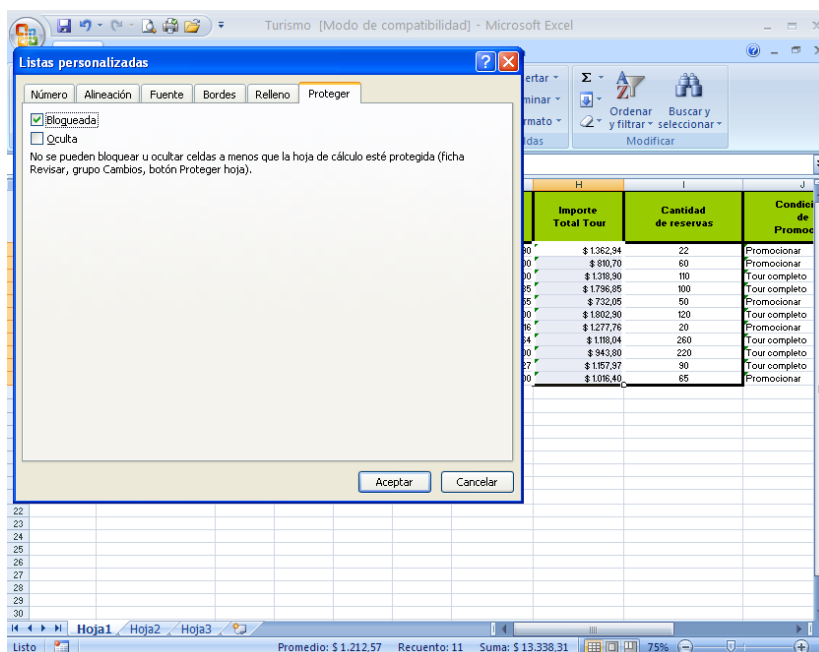
Contenido

- ↳ Proteger celdas de la planilla contra modificación.
- ↳ Proteger el libro contra lectura.

En la ventana que se abre escogemos la pestaña **Proteger** y, a continuación, desactivamos la casilla de verificación **Bloqueada**.

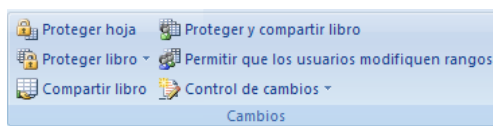


Después, seleccionamos sólo las celdas que deseamos bloquear y repetimos el comando anterior, aunque esta vez debemos activar la casilla de verificación **Bloqueada**.

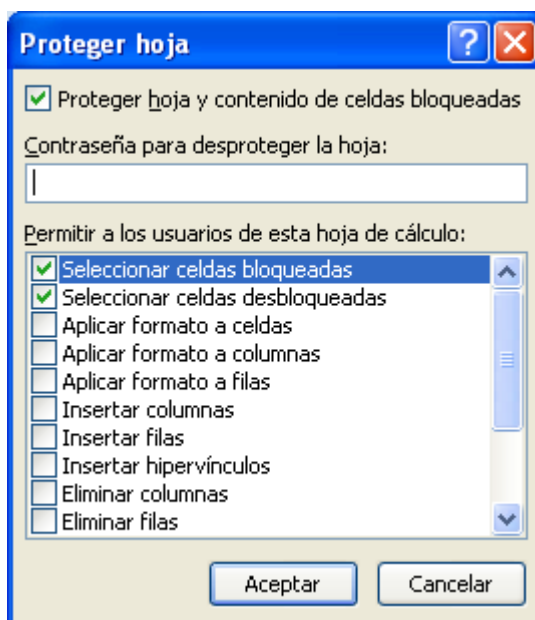


Cuando protejamos la hoja de cálculo, sólo se bloquearán las celdas individuales seleccionadas.

Para proteger la hoja de cálculo debemos dirigirnos a la pestaña Revisar, grupo Cambios, **Proteger hoja**.



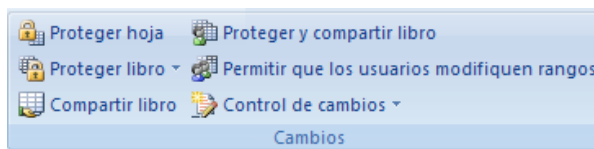
Con dicha acción se abrirá la siguiente ventana en la que deberemos tildar las acciones que serán permitidas dentro de dicha hoja.



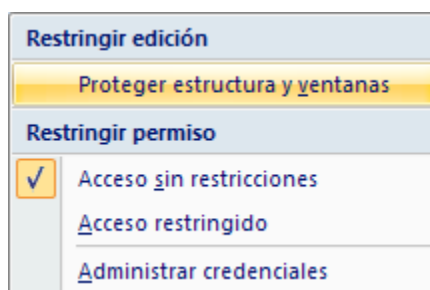
A continuación ingresamos una contraseña y aceptamos.

Proteger el libro contra apertura / lectura

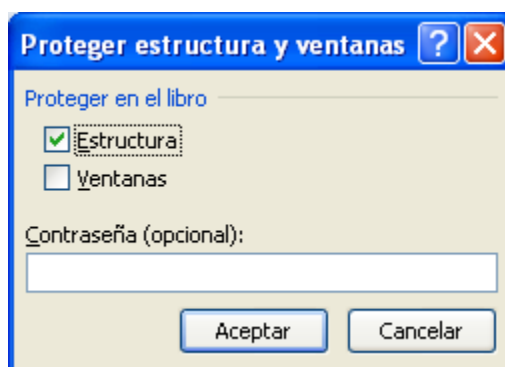
Para proteger un libro de trabajo, necesitamos dirigirnos a la pestaña **Revisar**, grupo **Cambios**, opción **Proteger libro**.



En el menú que se despliega encontramos:



Para restringir la edición del libro debemos pulsar sobre la opción **Proteger estructura y ventanas**. Al pulsar sobre la misma se mostrará el siguiente cuadro de diálogo:



Para proteger la estructura de un libro, activamos la casilla de verificación **Estructura**. Con ello impedimos que otros usuarios:

- Vean hojas de cálculo que hayamos ocultado.

- ☞ Muevan, eliminen, oculten o cambien los nombres de las hojas de cálculo.
- ☞ Inserten nuevas hojas de cálculo u hojas de gráfico. Sin embargo, los usuarios podrán insertar un gráfico incrustado en una hoja de cálculo existente.
- ☞ Muevan o copien hojas de cálculo en otro libro.
- ☞ Graben nuevas macros. Si ejecutan una macro que incluye una operación que no se puede realizar en un libro protegido, aparecerá un mensaje y la macro dejará de ejecutarse.

Para que las ventanas del libro tengan siempre el mismo tamaño y posición cada vez que se abra el libro, activamos la casilla de verificación **Ventanas**, en el cuadro de diálogo **Proteger estructura y ventana**.

Con dicha acción impedimos que los usuarios:

Cambien el tamaño y la posición de las ventanas del libro cuando éste se abre.

Muevan, cambien de tamaño o cierren las ventanas. Los usuarios podrán ocultar y mostrar las ventanas.

Para impedir que otros usuarios quiten la protección del libro, en el cuadro **Contraseña** (opcional), escribimos una contraseña, hacemos clic en **Aceptar** y volvemos a escribir la contraseña para confirmarla.