



Manual Power Point 2010

Trabajar con gráficos

CONTENIDO

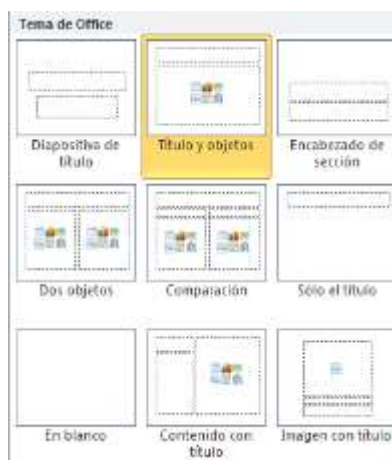
Partes de un gráfico
Modificación de un gráfico
Solapa Diseño
Solapa Presentación
Solapa Formato
Grupo Estilos de WordArt
Agregar una imagen de fondo a un gráfico
Insertar gráficos desde otras aplicaciones

TRABAJAR CON GRÁFICOS

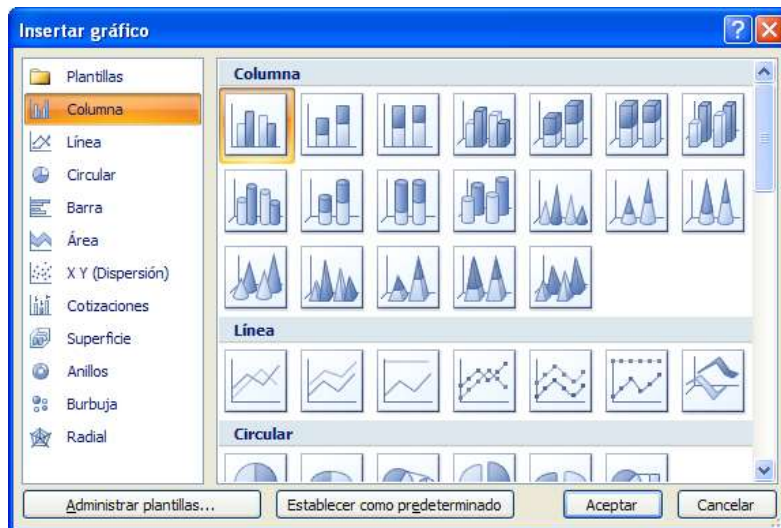
En **PowerPoint** también es posible agregar gráficos, los mismos se obtienen pulsando el botón **Gráfico**, presente en el grupo **Ilustraciones**, solapa **Insertar** en la cinta de opciones.



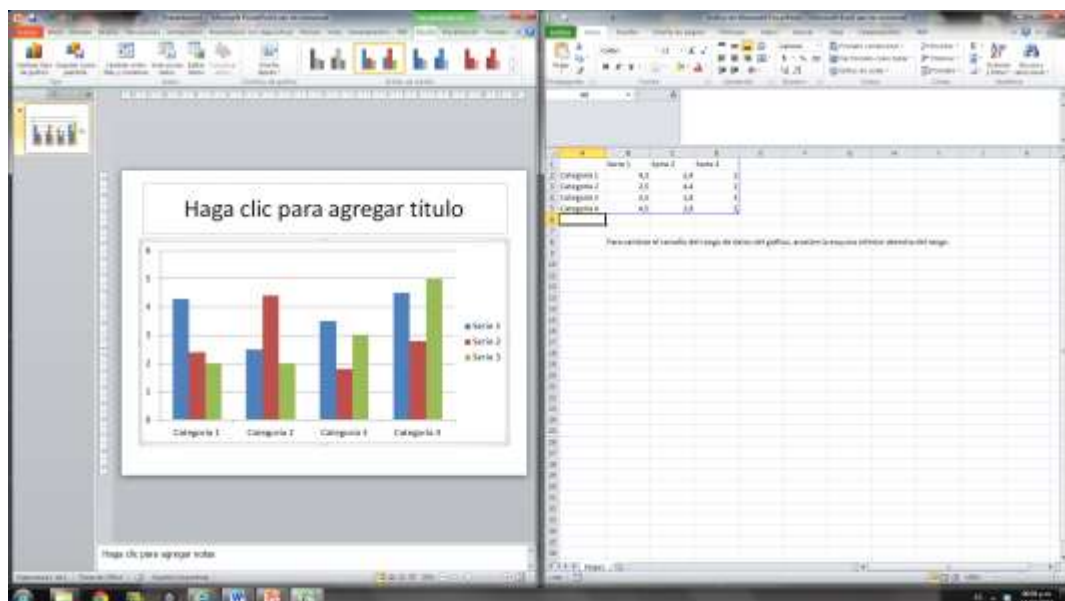
Otro modo de insertar un gráfico es utilizando algún diseño de diapositiva que presente el siguiente conjunto de iconos. (Solapa **Inicio**, grupo **Diapositiva**, botón **Diseño**)



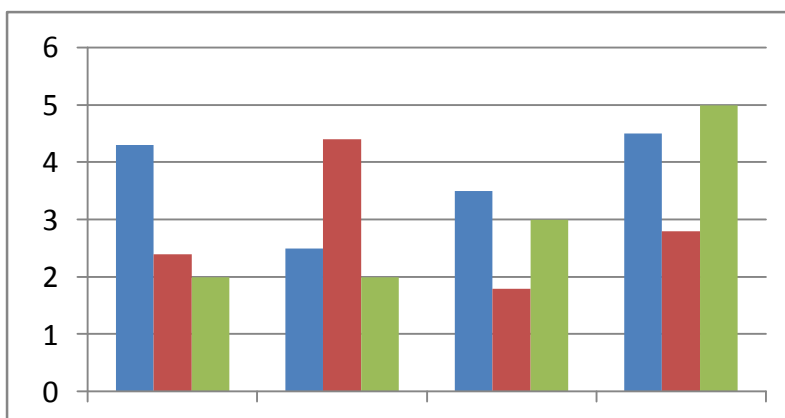
Al accionar dicho botón se presenta el siguiente conjunto de opciones:



Al elegir un tipo de gráfico, haciendo clic en él, se visualizará la pantalla dividida en dos: En una visualizamos nuestra presentación de PowerPoint y en la otra mitad una hoja de cálculo de Excel, en donde deberemos reemplazar los datos predeterminados por los reales.

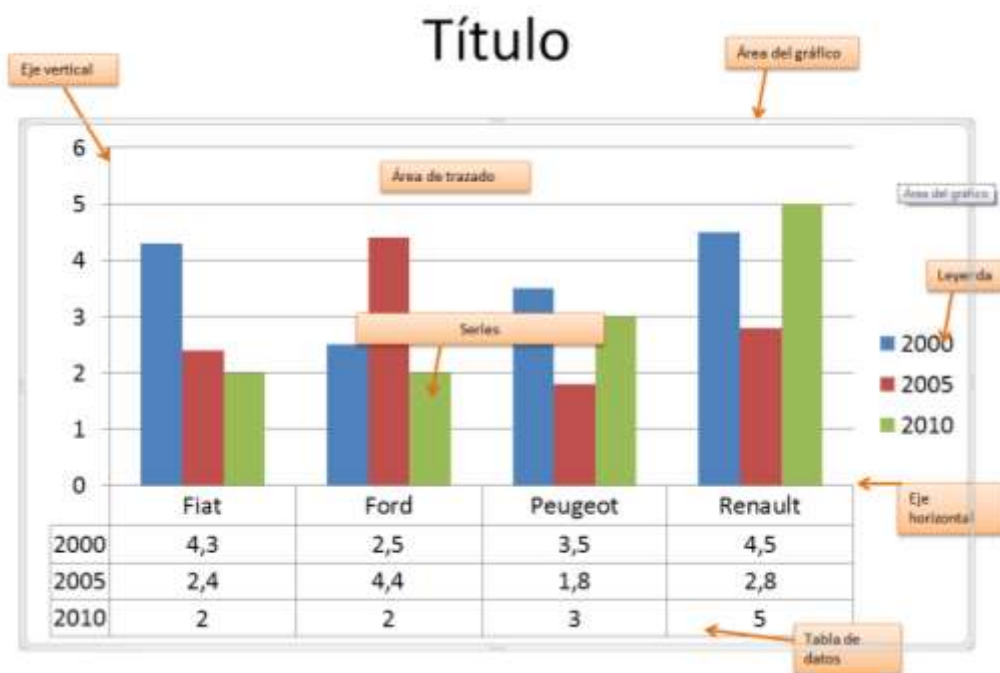


Al reemplazar los datos en la planilla Excel, Power Point adoptará los mismos y los graficará.



Venta de Automóviles Período 2000- 2010

Partes de un gráfico



Modificación de un gráfico

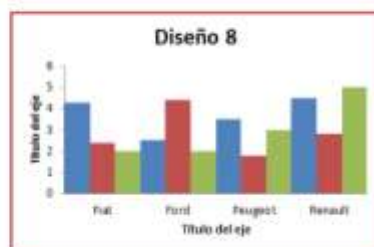
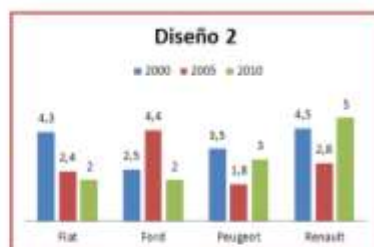
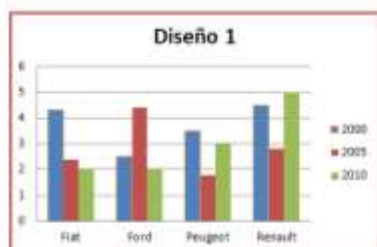
Al hacer doble clic sobre el gráfico se visualiza en la cinta de opciones nuevos botones correspondientes a la solapa **Herramientas de gráficos**, para modificar nuestro gráfico agrupados en tres Solapas: **Diseño**, **Presentación** y **Formato**.

Solapa Diseño

La utilizamos para modificar el tipo de gráfico, el rango de datos, el diseño o el estilo de diseño.



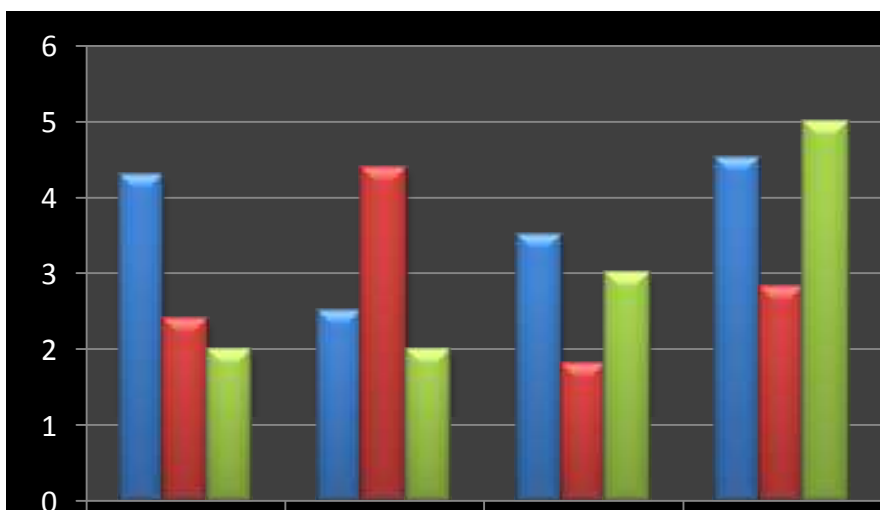
Utilizando el grupo **Diseños de gráfico** es posible cambiar el diseño de nuestro gráfico. Para aplicar el nuevo diseño hacemos clic sobre el elegido.



Es posible también modificar el estilo del mismo por medio del grupo **Estilo de diseños**. Al pulsar la flecha de la derecha visualizamos los estilos disponibles.



Para aplicar el estilo pulsamos sobre el mismo, en este caso utilizamos el estilo 42 (destacado en la imagen anterior)



Para cambiar el tipo de gráfico utilizamos el grupo **Tipo** y nuevamente se desplegará la pantalla con todas las opciones de gráficos disponibles. En caso de desear modificar los datos ingresados utilizamos el grupo **Datos** pulsando sobre **Editar datos**. Nuevamente aparecerá la planilla Excel y podremos modificar los datos ingresados, a su vez utilizando el icono **Seleccionar datos** podremos graficar algunos de los datos de la planilla Excel-

Solapa Presentación

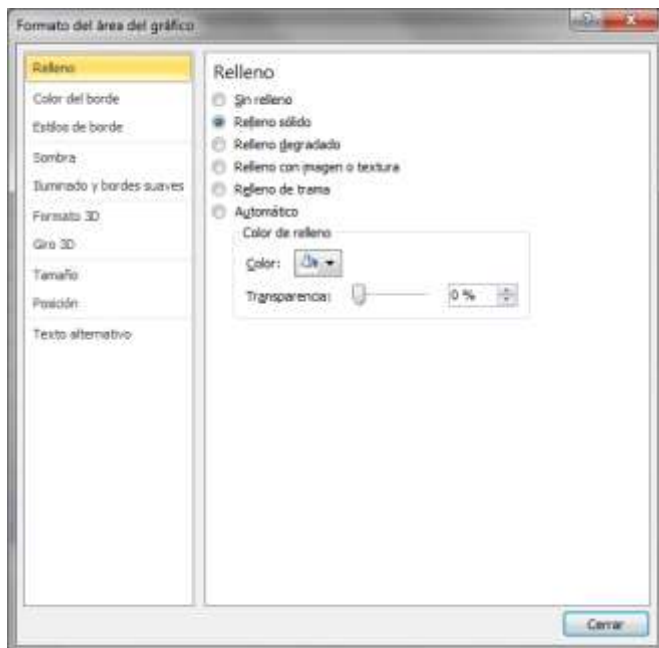
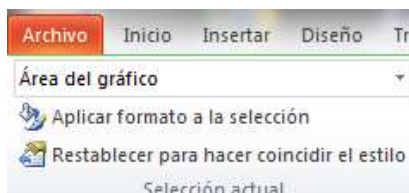
En segundo lugar encontramos la solapa **Presentación**, incluida en la **Barra Herramientas de gráfico**, desde la cual tendremos disponibles los siguientes grupos:



Grupo Selección actual:

En el primer desplegable visualizamos el elemento seleccionado en el gráfico.

El botón **Aplicar formato a la selección** nos permite acceder a una ventana que contiene las opciones necesarias para formatear dicho elemento. Como en este caso el elemento seleccionado es el *Área del gráfico* la ventana que visualizaremos será:



El último botón presente en este grupo **Selección actual** es **Restablecer para hacer coincidir el estilo**, nos permite deshacer el formato aplicado adecuándolo a los valores correspondientes al estilo que se haya elegido.

Grupo o botón Insertar

Accionando el mismo disponemos de las siguientes opciones:

- ☞ Insertar una imagen
- ☞ Insertar Formas
- ☞ Insertar cuadro de texto



Grupo Etiquetas

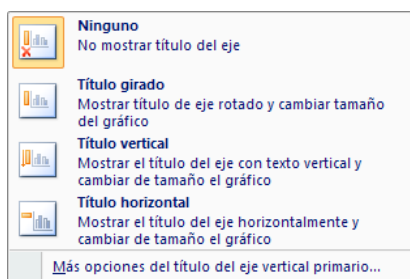
Podremos utilizar las opciones presentes en dicho grupo para establecer qué texto se mostrarán en el gráfico.



- ☞ **Título del gráfico:** Pulsando sobre dicho botón podemos escoger entre no mostrar el título, mostrarlo superpuesto centrado o por último, mostrarlo encima del gráfico. Utilizando la opción **Más opciones de título** podremos modificar su formato.



- ☞ **Rótulos del eje:** Dicho botón nos permite agregar o no títulos en el eje principal vertical u horizontal. Las opciones completas para el eje vertical y horizontal son:



- ☞ **Legenda:** Por medio del mismo podremos elegir que se visualice la leyenda o no, así como también configurar su ubicación. Las opciones disponibles son:



- ☞ **Etiqueta de datos:** Se utilizan para etiquetar elementos del gráfico con sus valores actuales. Este botón nos permite:



- ☞ **Tabla de datos:** Por medio de dicho botón disponemos de las opciones necesarias para mostrar junto al gráfico la tabla que le dio origen.

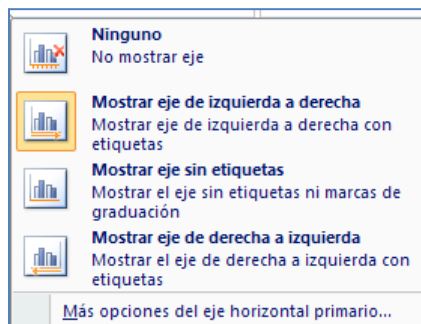


En el siguiente gráfico se agregó dicha tabla utilizando la segunda opción **Mostrar la tabla de datos con claves de leyenda**.



Grupo Ejes

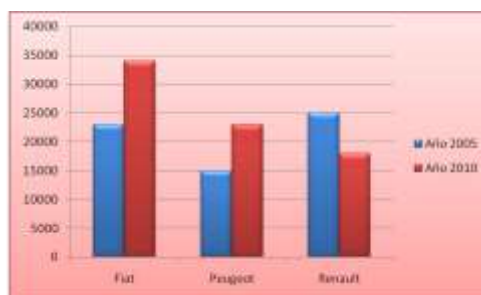
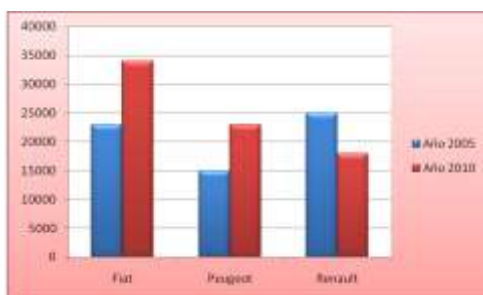
- ☞ **Ejes:** Cambia el formato y diseño de cada eje. Opciones disponibles, por ejemplo, para el eje horizontal primario:



- ☞ **Líneas de la cuadrícula:** Activa o desactiva las líneas de cuadrícula.

Grupo Fondo: Contiene las opciones necesarias para:

- ☞ **Área de trazado:** Muestra u oculta dicha área. En el gráfico de la derecha se ha obtenido a partir del de la izquierda pulsando la opción **Ninguno** (Borrar relleno del área de trazado), con lo cual su fondo queda de un único color.



Grupo Análisis permite activar o desactivar las líneas de tendencia y las barras de error.

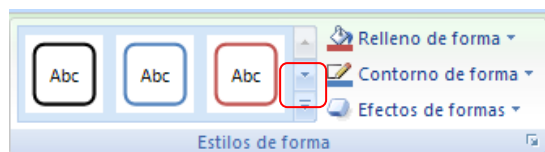
Solapa Formato

La solapa **Formato**, incluida en la **Barra Herramientas de gráfico**, contiene los siguientes grupos.



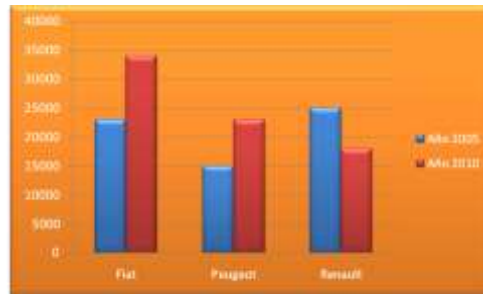
Grupo Selección actual: Coincide con el primer grupo de la solapa Presentación.

Grupo Estilos de formas: Pulsando la flecha destacada accedemos a las distintas opciones que le podemos aplicar al área de trazado de nuestro gráfico. Si tenemos seleccionado el gráfico y pasamos el mouse sobre alguna de ellas podremos visualizar cómo se modifica el mismo.

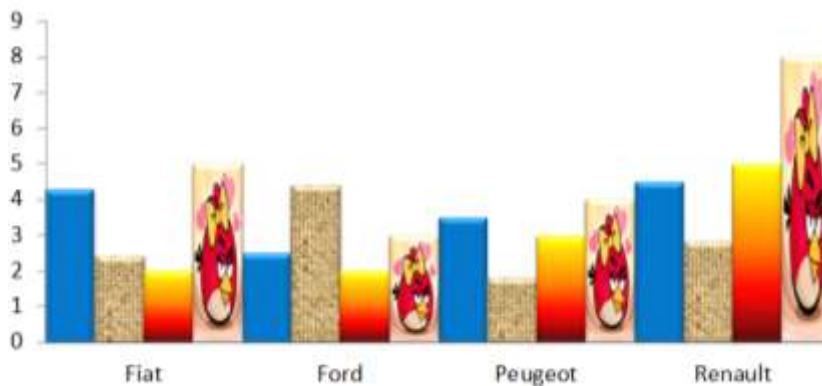




Al siguiente gráfico se le hemos aplicado la opción destacada.



- ☞ **Relleño de forma:** Rellena la forma seleccionada con un color sólido, degradado, textura o imagen.

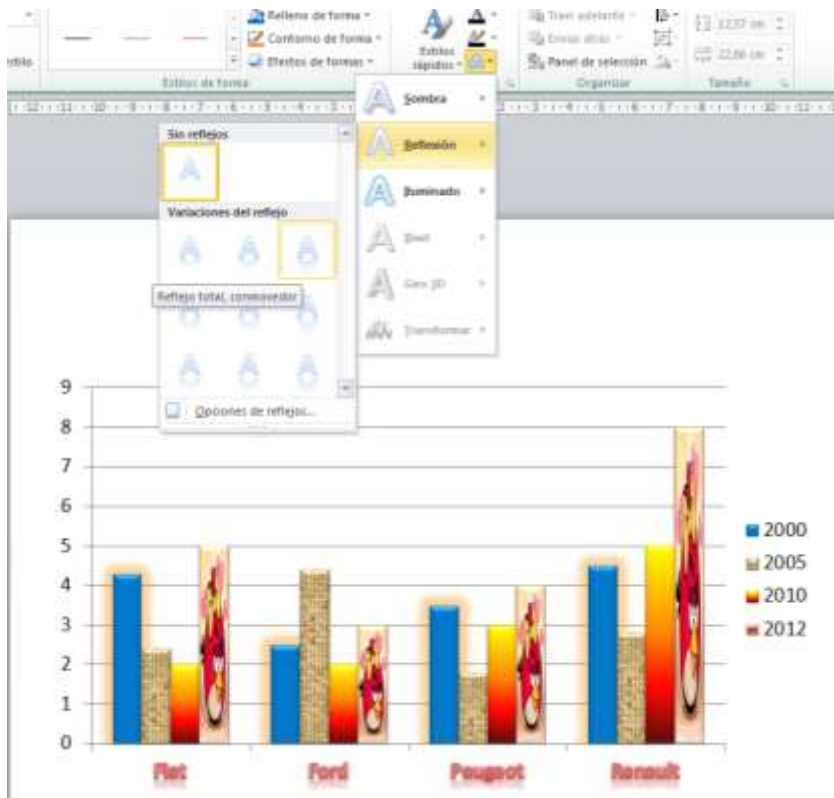


- ☞ **Contorno de forma:** Especifica el color, grosor y estilo de línea del elemento seleccionado.
- ☞ **Efectos de forma:** Aplica un efecto visual a la forma seleccionada, como una sombra, iluminado, reflexión, bordes suaves, bisel o rotación 3D.

Grupo Estilos de WordArt



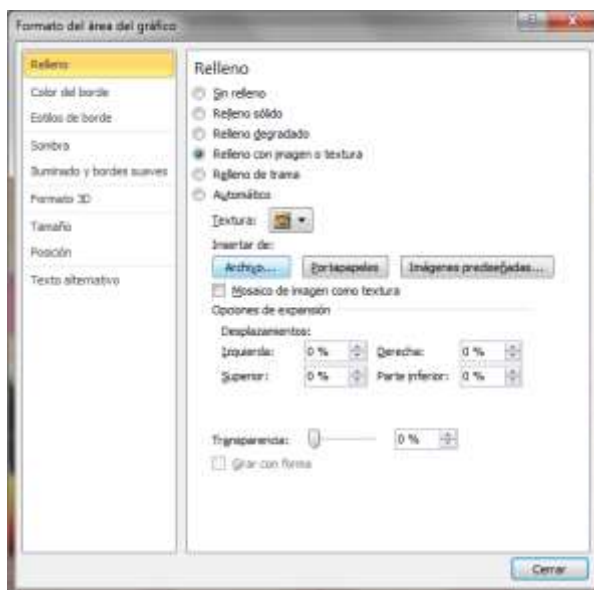
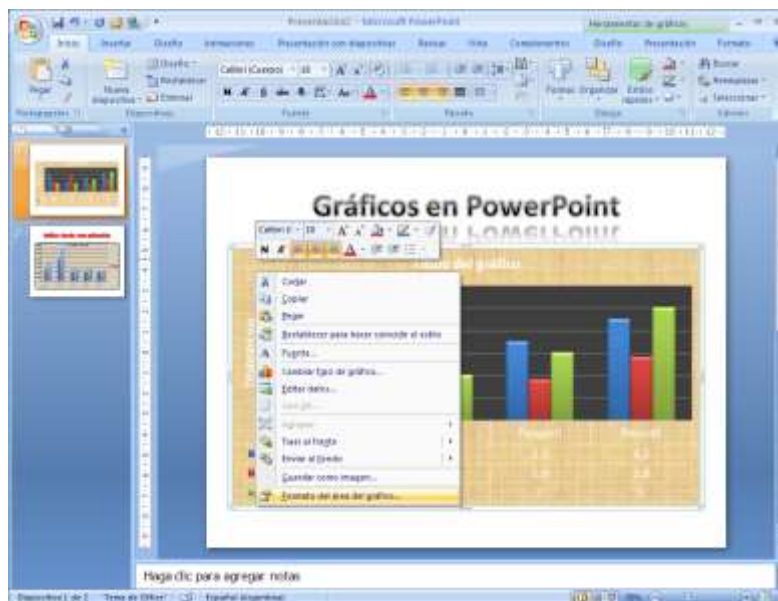
El presente grupo permite aplicar al texto seleccionado el estilo de WordArt escogido (pulsando la flecha destacada). Los botones de la derecha permiten agregar alguna textura, modificar el color de contorno y aplicar algún efecto del siguiente conjunto de opciones: Sombra, reflexión, etc.



Los restantes grupos **Organizar** y **Tamaño** han sido explicados en el tema **Dibujos en Word 2010**.

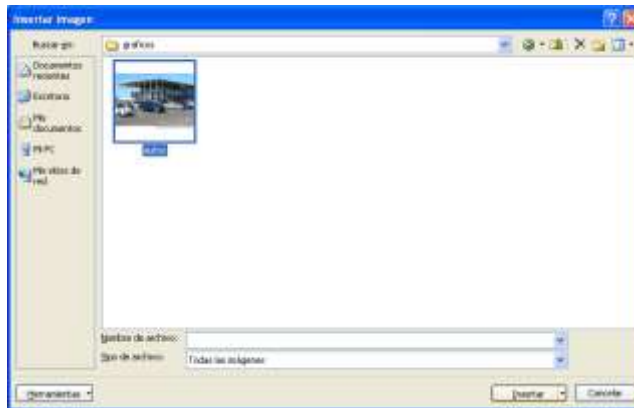
Agregar una imagen de fondo a un gráfico

Para agregar una imagen de fondo a un gráfico pulsamos en el área del gráfico y por medio del menú contextual escogemos **Formato de área de gráfico**.



En la ventana que se abre pulsamos el botón **Relleno > Relleno con imagen o textura**, pulsamos el botón **Archivo**.

En la ventana que se muestra buscamos la imagen deseada.



Aplicando dicha imagen como fondo, el gráfico quedará del siguiente modo:



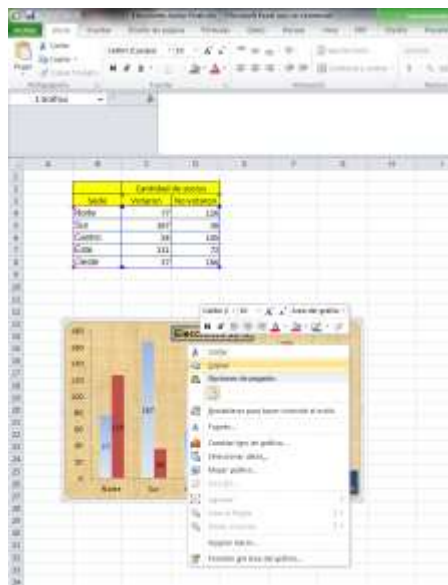
Si desea que la imagen también se vea en el área de trazado pulsamos en ella con el botón secundario del mouse y por medio de su menú contextual elegimos **Eliminar**.



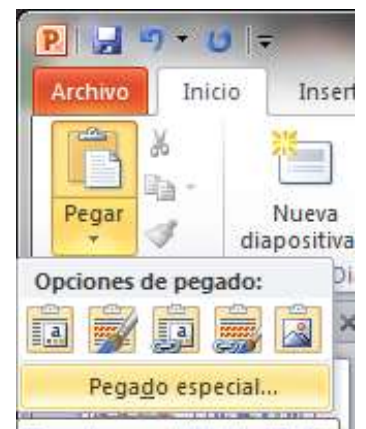
Insertar gráficos desde otras aplicaciones

También podemos pegar un gráfico de **Excel** en la presentación y vincularlo a los datos del mismo. Cuando copiamos un gráfico desde Excel y lo pegamos en la presentación, **los datos del gráfico se vinculan a la hoja de cálculo de Excel**. Si deseamos modificar los **datos** del gráfico, debemos efectuar los cambios en la hoja de cálculo vinculada en Excel y dichos cambios se verán reflejados en el gráfico en PowerPoint, no sucede lo mismo si modificamos el tipo de gráfico o su color. La hoja de cálculo de Excel constituye un archivo separado y no se guarda con el archivo de PowerPoint.

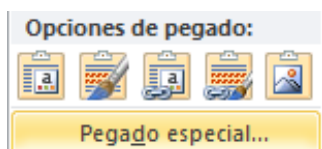
Para insertar un gráfico desde Excel, seleccionamos el mismo y por medio del menú contextual elegimos **Copiar**.



Luego en PowerPoint, hacemos clic en el marcador de posición de la diapositiva en las que deseamos insertar el gráfico y hacemos clic en **Pegar**, que se encuentra en la solapa **Inicio**, grupo **Portapapeles**.



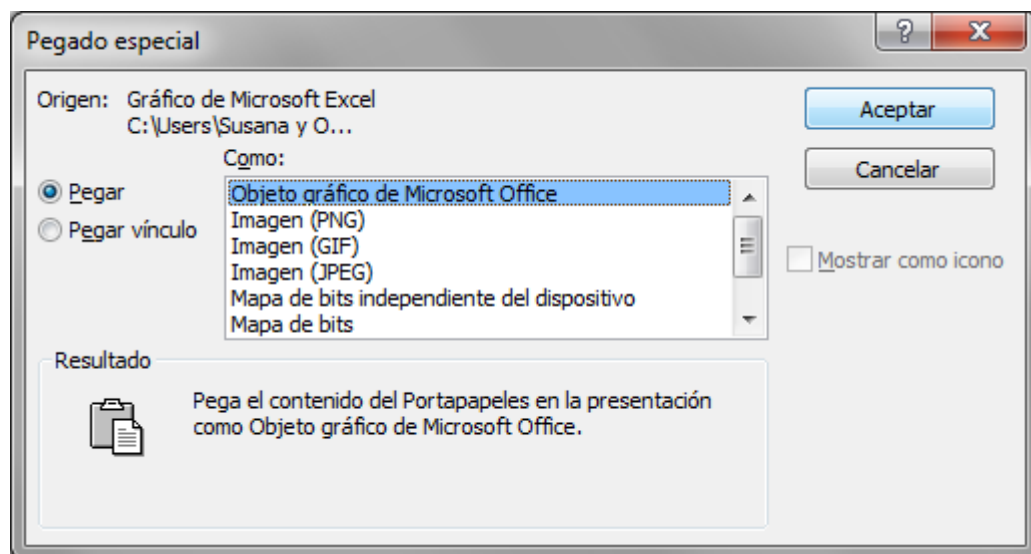
Cuando pegamos un gráfico desde otra aplicación contamos con las siguientes opciones de pegado:



Si deseamos que el gráfico en nuestra presentación Power Point se actualice cuando realizamos modificaciones en el gráfico Excel deberemos utilizar la opción de **Pegado especial** o los botones



que permiten vincular datos.



Utilizando la opción **Objeto gráfico de Microsoft Office**, al modificar el gráfico en Excel éste se actualizará en Power Point utilizando el botón **Actualizar datos** presente en la solapa **Diseño**, grupo **Datos**.